

-2150



-2150**4**

1.	-2150	4
1.1.		5
1.2.	Excel	6
1.3.	() -2150	12
1.4.	RFPLC	16
2.	-2150	17
2.1.	XML	17
2.2.		18
2.3.	-2150	19
2.4.	-2150	20
3.		24
3.1.		25
3.2.		26
3.3.		28
4.	RFPLC	31
4.1.	RFPLC	32
4.2.		37

-2150

) " " ". 2150. -2150 . , , 109), (" " RFPLC (255,). , . -2150 (-2150). , , -2150 . *.xls " " *.xml excel -2150 " " ". " " -2150, -2150 ("). , , , . , plc ()", -2150, " (" -2150).

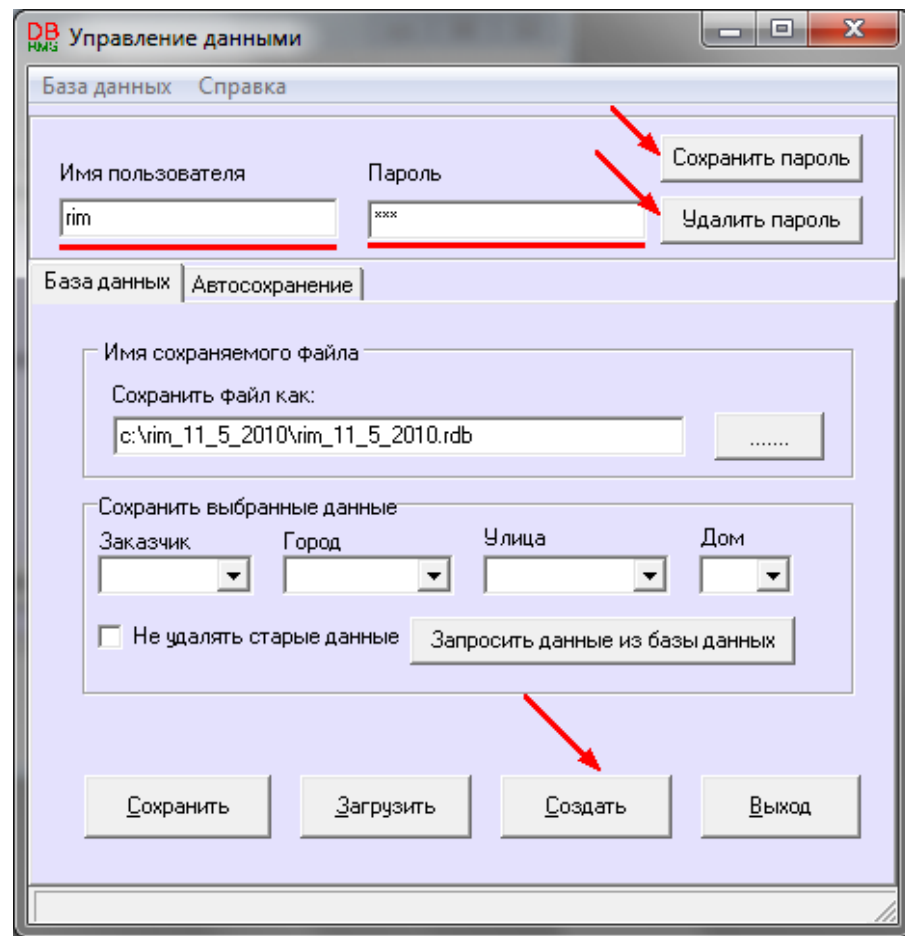
1. -2150

2150,

Excel.

1.1.

.
« » (.1.).
.
(novosibirsk, moskva,
kiev)
(novosibirsk novosibirsk).
.
.
« » « » (.
1.).
.
Enter
.



1.1.

()

1.2.

Excel

Excel с (,
 .) ,
 200.
 Excel,
 (Configurator) « » «
 »,
 " Excel"
 2.1.

$$\ll \quad \gg (2.1).$$

" " Excel " ",
 excel. , 1 2
 3 6 . :
 ? . :
 : , . :
 ().
 : 1 , 2 (: 1 . 1 .
 :
 , .
 . " " ,
 .

.xls
(.2.2.
,
" ").

Excel.

The screenshot shows the Microsoft Excel 2003 interface. The menu bar includes: Файл, Правка, Вид, Вставка, Формат, Сервис, Данные, Окно, Справка. The toolbar contains various icons for file operations, editing, and formatting. The status bar at the bottom shows 'W18'. The spreadsheet has columns labeled A through W. A red filter bar is applied across the top of the data area, with a red text overlay that reads: 'Удалить если хоть одно значение Фильтра не равно "Все"'. The data in the spreadsheet includes names, addresses, and various numerical values.

	A	B	C	D	E	F	G	H	I	J	K	L	M	N	O	P	Q	R	S	T	U	V	W
1																				6365			
2	договор	ФИО	Населенный пункт	Улица	дом	квартира	этаж	кв. м	кв. м	кв. м	кв. м	кв. м	кв. м	кв. м	кв. м	кв. м	кв. м	кв. м	кв. м	кв. м	кв. м	кв. м	кв. м
6	05008036	Сафронова В. И.	Басандайка	Потаповы лужки	3		КВАР	4	86														
7		Антонова С. А.	п. Зональный	мкр. Радужный	279		ДОМ			569	2	2-15	ц 185	08.11.10	614 рим	727410	727651	727660					
8		Черепанова Е. В.	п. Зональный	мкр. Радужный	254		ДОМ			569	3	3-15	ц 187	09.11.10	614 рим	732938	732922	732910					
9		Варда Вадим Олегович	п. Зональный	мкр. Радужный	245		ДОМ			569	4	4-11	ц 191	10.11.10	614 рим	727824	727838	727837					
10		Шандрикова П. Н.	п. Зональный	мкр. Радужный	270		ДОМ			569	3	3-16	ц 188	09.11.10	614 рим	725286	726043	732927					
11		Анцифиров Д. В.	п. Зональный	мкр. Радужный	342		ДОМ			569	2	2-7	ц 189	09.11.10	614 рим	732932	732923	732930					
12		Петровская И. В.	п. Зональный	мкр. Радужный	273		ДОМ			569	2	2-22	ц 186	09.11.10	614 рим	732926	732928	732934					
13		Катков Евгений Сергеевич	п. Зональный	мкр. Радужный	286		ДОМ			569	2	2-16	ц 197	11.11.10	614 рим	726620	726606	726609					

. 2.2. .

2.

Excel (.2.3).

Excel
. 2.3.
,
(.2).
(
).

Город

Тип счётчика

МКС

ТП

Тип ДДМ

Фаза

Рим 109.01

С

Колонка	Номер
Город	3
Улица	4
Дом	5
Квартира	0
Номер счётчика	21
Тип счётчика	20
ДДМ	23
Фаза	0
Абонент	2
Счёт	1
ТП	14
МКС	14

По порядку

Nº	1	2	3	4	5	6	7
		Антонова С.А.	п. Зональный	мкр. Радужный	279		DOI
		Черепанова Е.В.	п. Зональный	мкр. Радужный	254		DOI
		Варда Вадим Олег	п. Зональный	мкр. Радужный	245		DOI
		Шандрикова П.Н.	п. Зональный	мкр. Радужный	270		DOI
		Анцифилов Д.В.	п. Зональный	мкр. Радужный	342		DOI
		Петровская И.В.	п. Зональный	мкр. Радужный	273		DOI
		Катков Евгений Се	п. Зональный	мкр. Радужный	286		DOI

Удалить все строки

Сохранить таблицу

Загрузить (файл рим)

Загрузить

Сохранить

Данные сохранены!

. 2.3.

3.

(.2.4).

(,)

()

614

. 1

? 21, 2 3 В 22,

? 23.

Загрузка данных

Точки учёта | Устройства и маршруты | Показания

Город: Тип счётчика:

МКС: ТП:

Тип ДДМ: Фаза:

Рим 109.01 А

Колонка Номер По порядку

Город	3	
Улица	4	
Дом	5	
Квартира	0	
Номер счётчика	21	
Тип счётчика	20	
ДДМ	21	
Фаза	0	
Абонент	2	
Счёт	1	
ТП	14	
МКС	14	

N°	14	15	16	17	18	19	20	21	22	23
	569	2	2-15		ц 185	40490	614 рим	727410	727651	727660
	569	3	3-15		ц 187	40491	614 рим	732938	732922	732910
	569	4	4-11		ц 191	40492	614 рим	727824	727838	727837
	569	3	3-16		ц 188	40491	614 рим	725286	726043	732927
	569	2	2-7		ц 189	40491	614 рим	732932	732923	732930
	569	2	2-22		ц 186	40491	614 рим	732926	732928	732934
	569	2	2-16		ц 197	40493	614 рим	726620	726606	726609

Удалить все строки Сохранить таблицу Загрузить (файл рим) Загрузить Сохранить

Данные сохранены!

. 2.4.

4.

(.2.4.

14)

99.02,

).

« »

1

(

2

).

).

(

()

5. *.xls

614

(. 2.5).

1 (

614

).

"

"

614

114,

614

,

114

"

"

" "

114,

" " " " " "

614.

1\Установленные датчики на опорных - OpenOffice.org Calc																
Файл Правка Вид Вставка Формат Сервис Данные Справка																
<div>Англ Слр 10 Ж К Ч</div> <div><div>Англ Слр 10 Ж К Ч</div><div><div>Ж</div><div>К</div><div>Ч</div></div><div><div>Ж</div><div>К</div><div>Ч</div></div></div>																
A2 = 17																
	A	B	C	D	E	F	G	H	I	J	K	L	M	N	O	P
1	№п/п	ТП	№ груп	№ опор	Улица	дом	Фамилия	№ДПМ	Тип ввода	Длина ввода (м.)	№ сч-ка снятого	показан ии снятого	дата устан.ки	Примечание	Фамилия исполн.	кв
2	17	137	3	7	Каховская	52	Гуняш	703489	BBG-6	20			02.02.2010		Голышев	РиМ 114
3	18	137	3	10	Севастопольская	95		703314	ABBG	58			02.02.2010		Голышев	
4	19	137	3	10	Каховская			703301	ABBG	35			02.02.2010		Голышев	РиМ 614 А
5	20	137	3	10	Каховская			703500	ABBG	35			02.02.2010		Голышев	В
6	21	137	3	10	Каховская			703493	ABBG	35			02.02.2010		Голышев	С
7	22	137	2	2	Севастопольская	96	Вихляев	703837	BBG 4x10	10			02.02.2010		Шевелев	А
8	23	137	2	2	Севастопольская	96	Вихляев	703832	BBG 4x10	10			02.02.2010		Шевелев	В
9	24	137	2	2	Севастопольская	96	Вихляев	703490	BBG 4x10	10			02.02.2010		Шевелев	С
10	25	137	2	2	Севастопольская	77	Лысюк	703487	BBG 4x10	10			02.02.2010		Шевелев	А
11	26	137	2	2	Севастопольская	77	Лысюк	703486	BBG 4x10	10			02.02.2010		Шевелев	В
12	27	137	2	2	Севастопольская	77	Лысюк	703494	BBG 4x10	10			02.02.2010		Шевелев	С
13	28	137	2	3	Севастопольская	98 кв 1	Сапрыкин	703839	BBG 4x10	10			02.02.2010		Шевелев	А
14	29	137	2	3	Севастопольская	98 кв 1	Сапрыкин	703827	BBG 4x10	10			02.02.2010		Шевелев	В
15	30	137	2	3	Севастопольская	98 кв 1	Сапрыкин	703074	BBG 4x10	10			02.02.2010		Шевелев	С
16	31	137	2	4	Севастопольская	98 кв 2	Макаров Е.Н.	703067	BBG 4x10	10			02.02.2010		Шевелев	А
17	32	137	2	4	Севастопольская	98 кв 2	Макаров Е.Н.	703064	BBG 4x10	10			02.02.2010		Шевелев	В
18	33	137	2	4	Севастопольская	98 кв 2	Макаров Е.Н.	703061	BBG 4x10	10			02.02.2010		Шевелев	С

. 2.5.

1.3.

(

)

-2150

(

).

"

"

"

"

"

"

"

"

"

"

,

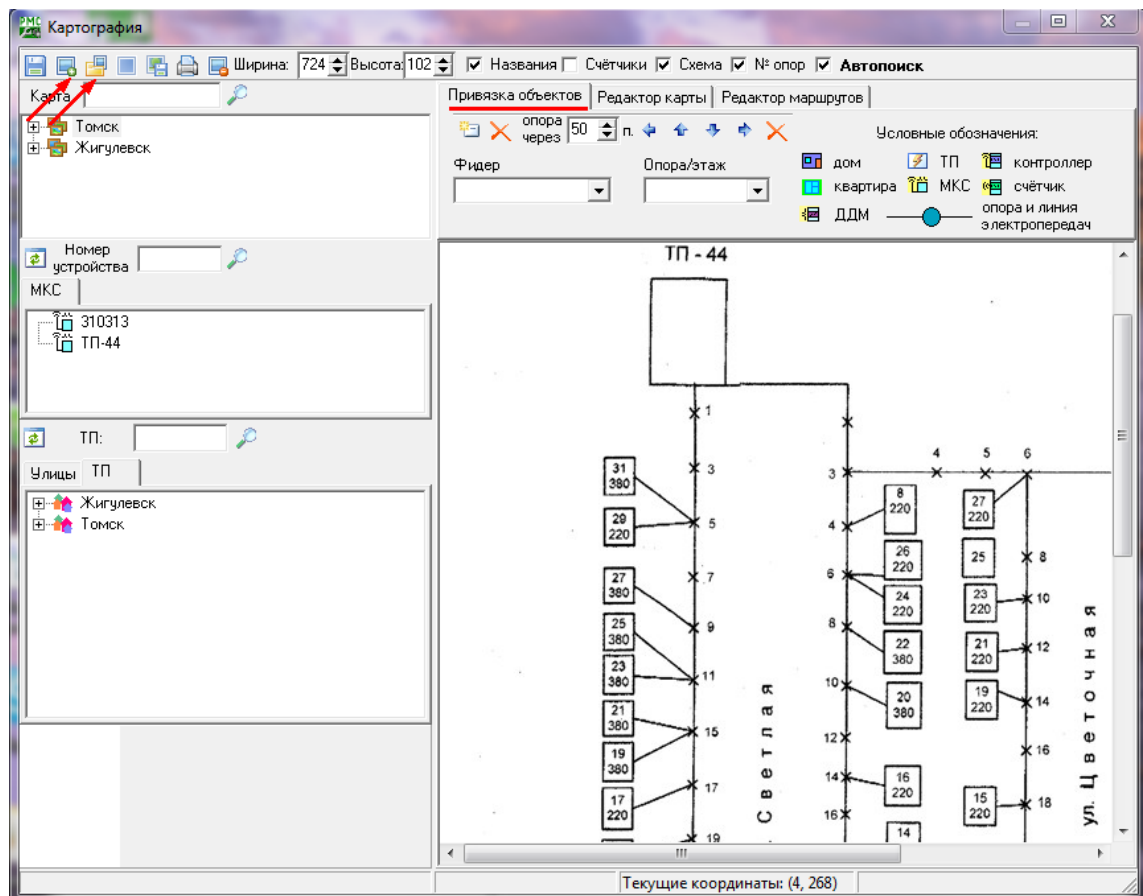
"

"

1.3.1.

"

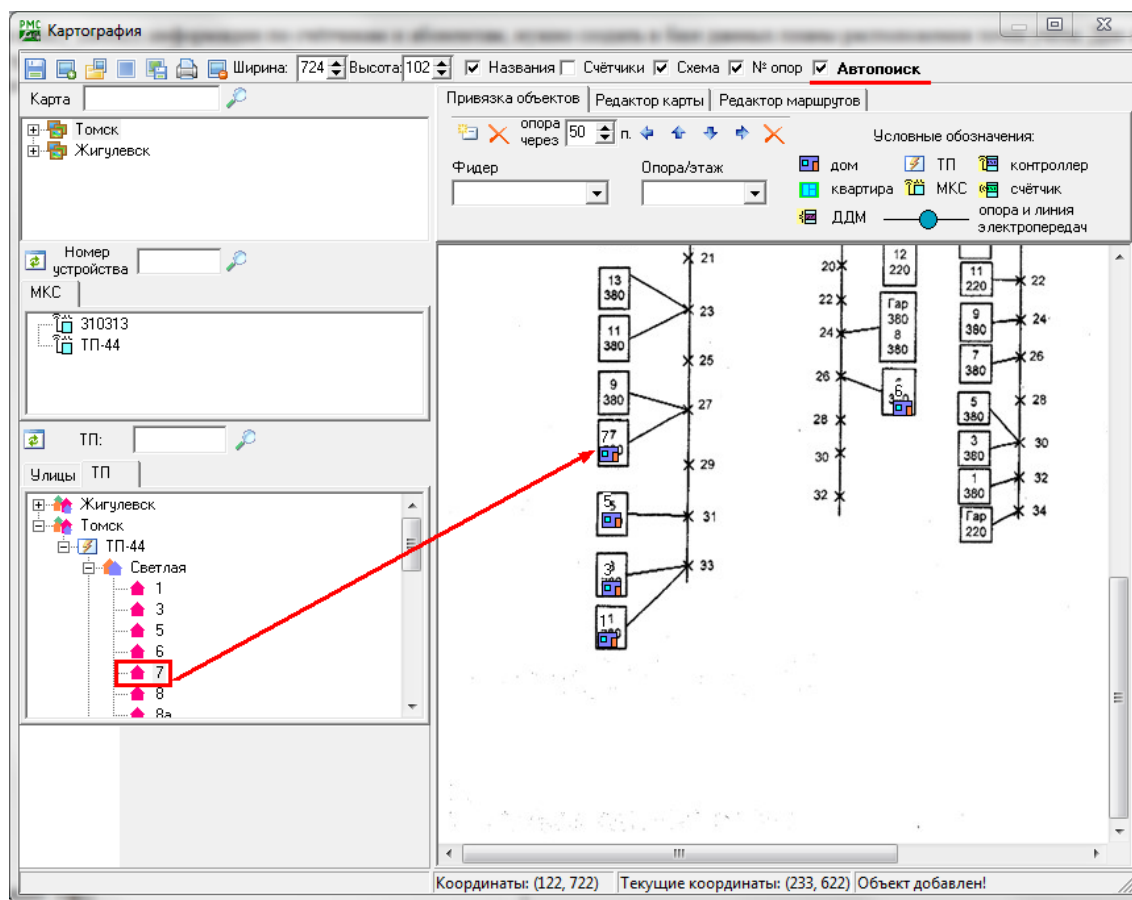
"



. 1.3.1.

" "

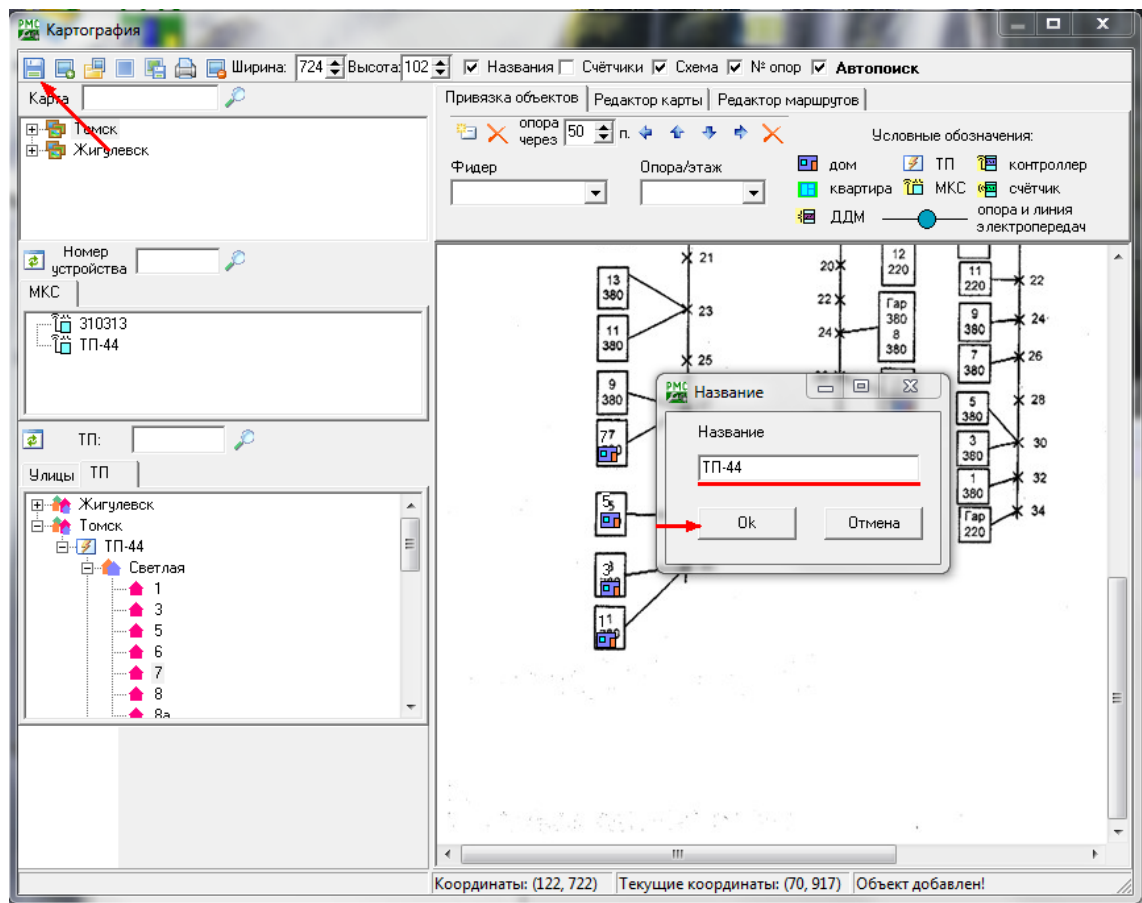
(. 1.3.2).



. 1.3.2.

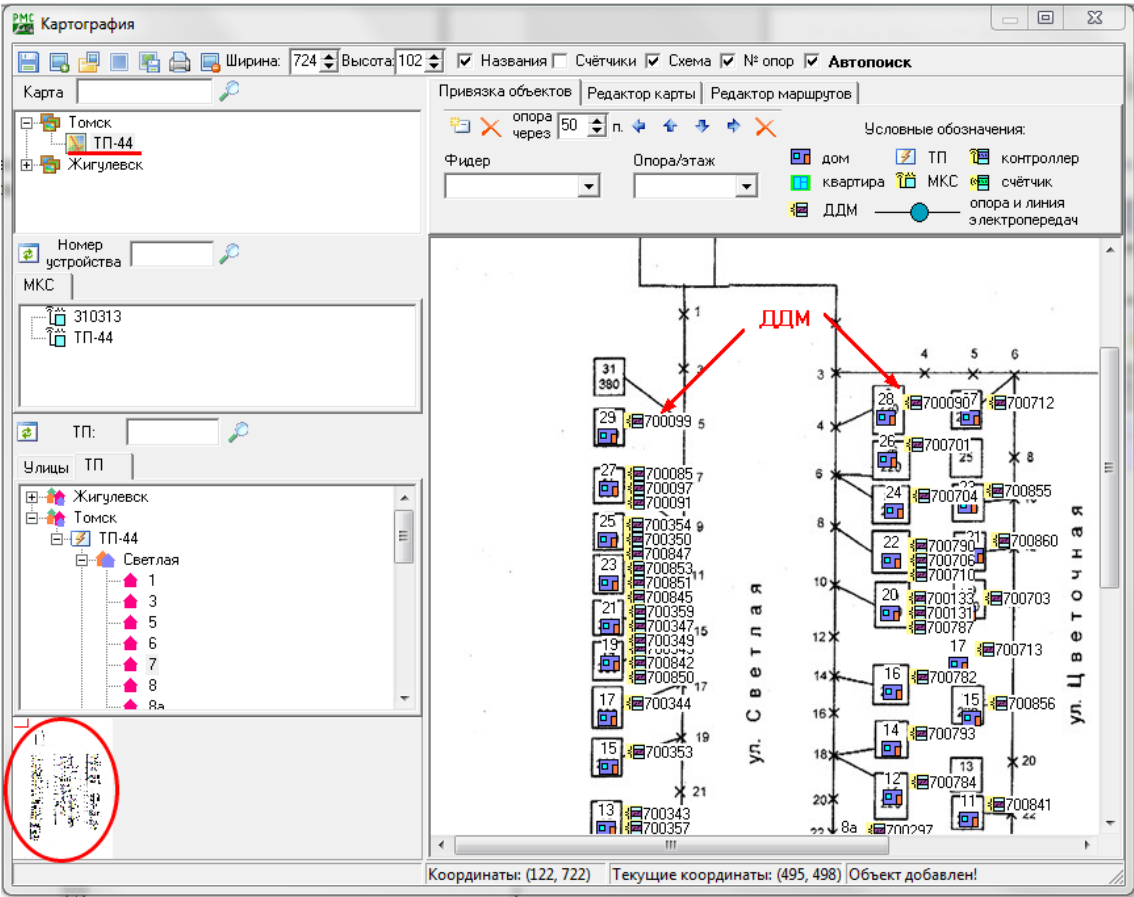
" (.1.3.3).

" " (.1.3.3).



. 1.3.3.

(109) (. 1.3.4).



. 1.3.4.

1.4.

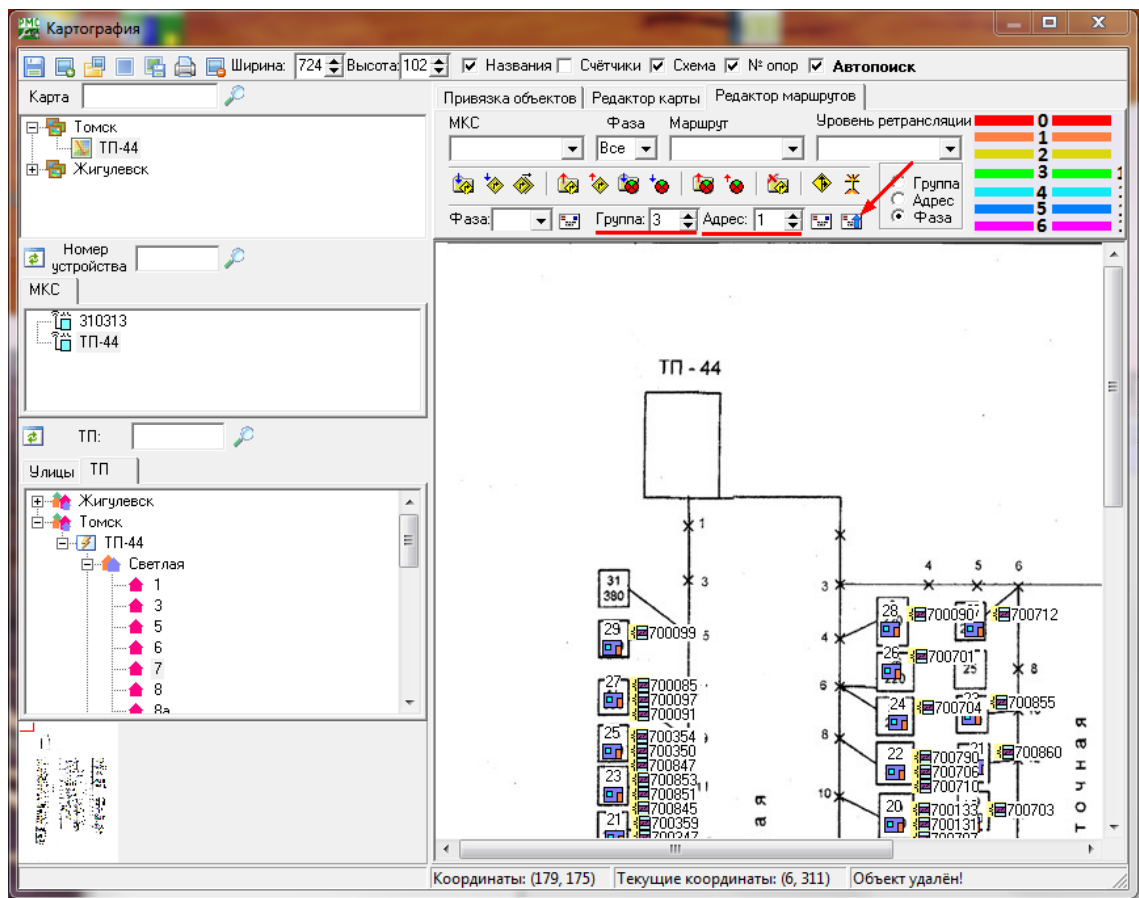
RFPLC

RFPLC.

" (.1.4.1).
(.1.4.1).
" (. 1.4.1).

239 (240 255

). ,



.1.4.1.

2.

-2150

-2150

XML

-2150.

2.1.

XML

XML

XML

"

"

,

(

"

,

"

)

"

XML"

XML" (. 2.2.1).

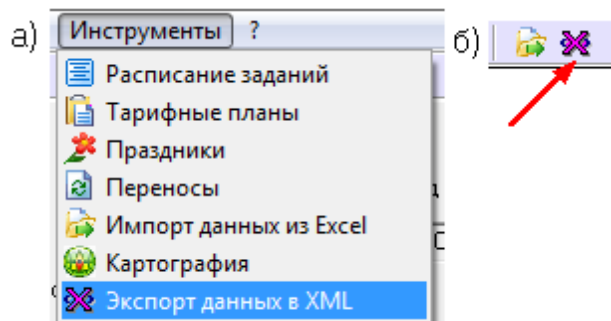
(

,

),

,

xml).



. 2.2.1.

2.2.

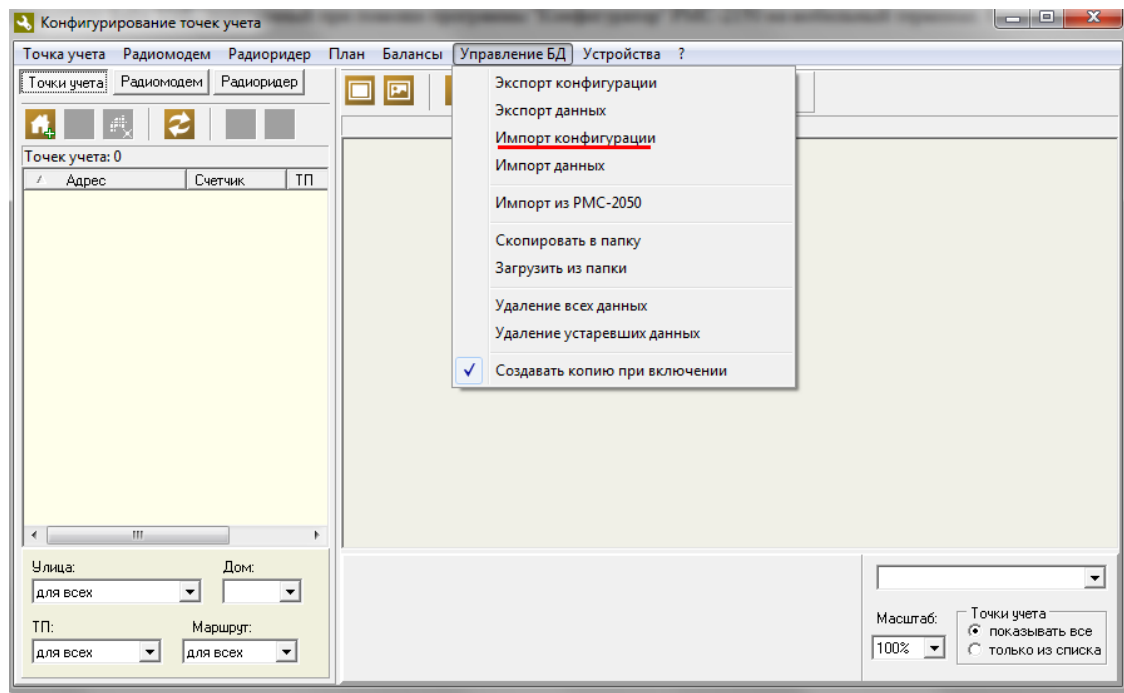
XML,

-2150

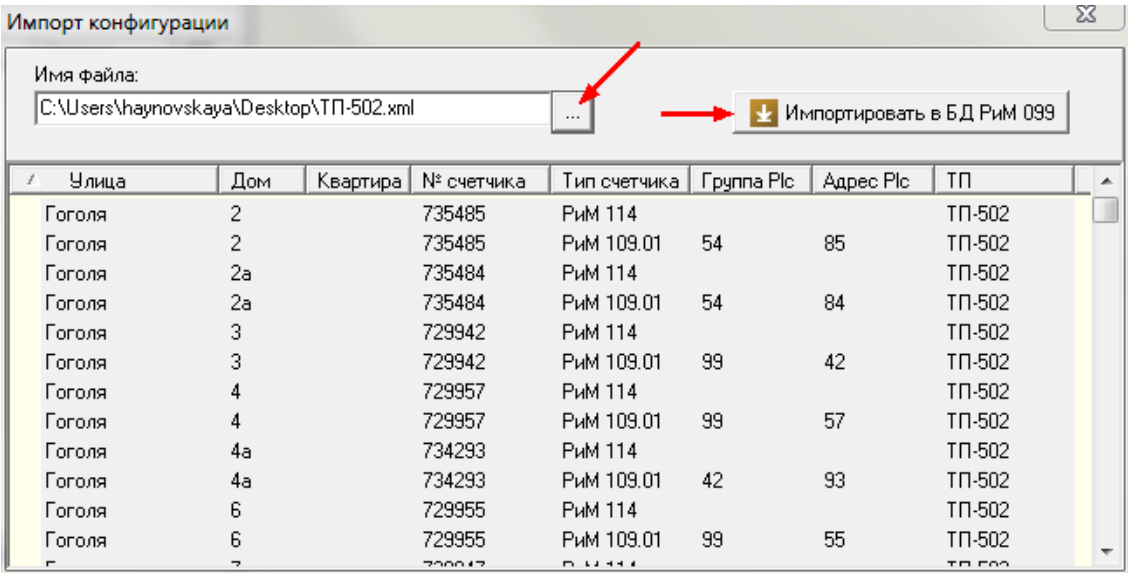
"(.2.2.1).

2.2.2.

099".



.2.2.1.



.2.2.2.

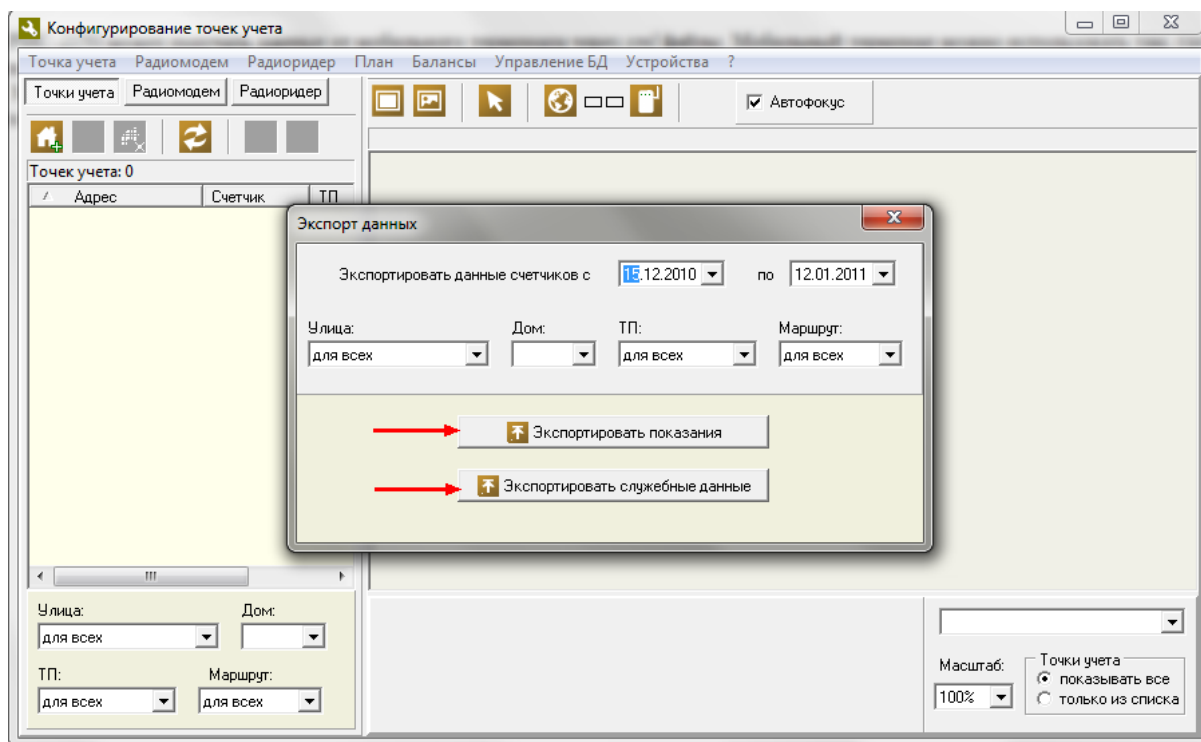
2.3.

-2150

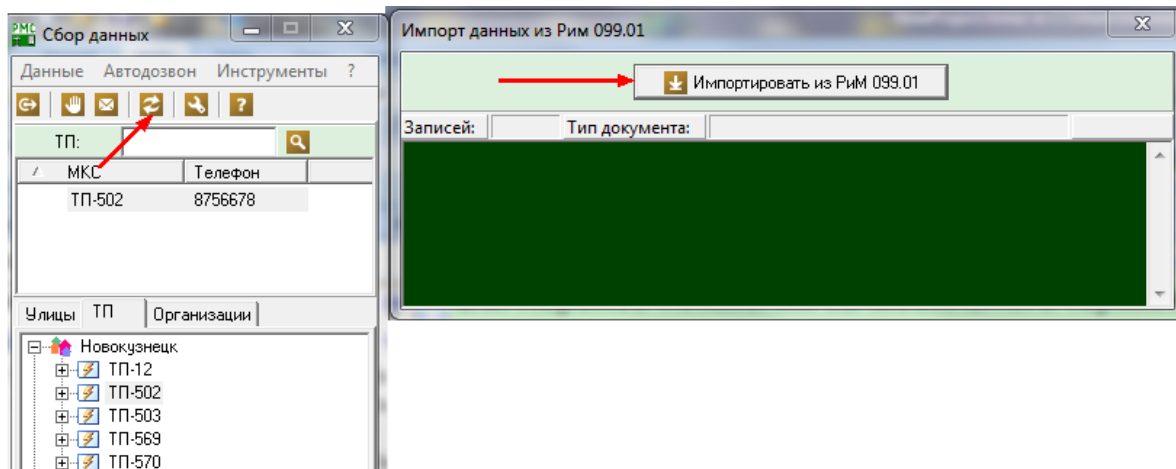
-2150

xml

" " " " (.2.3.1).



.2.3.1.



.2.3.1.

-2150

2.4.

-2150

-2150,

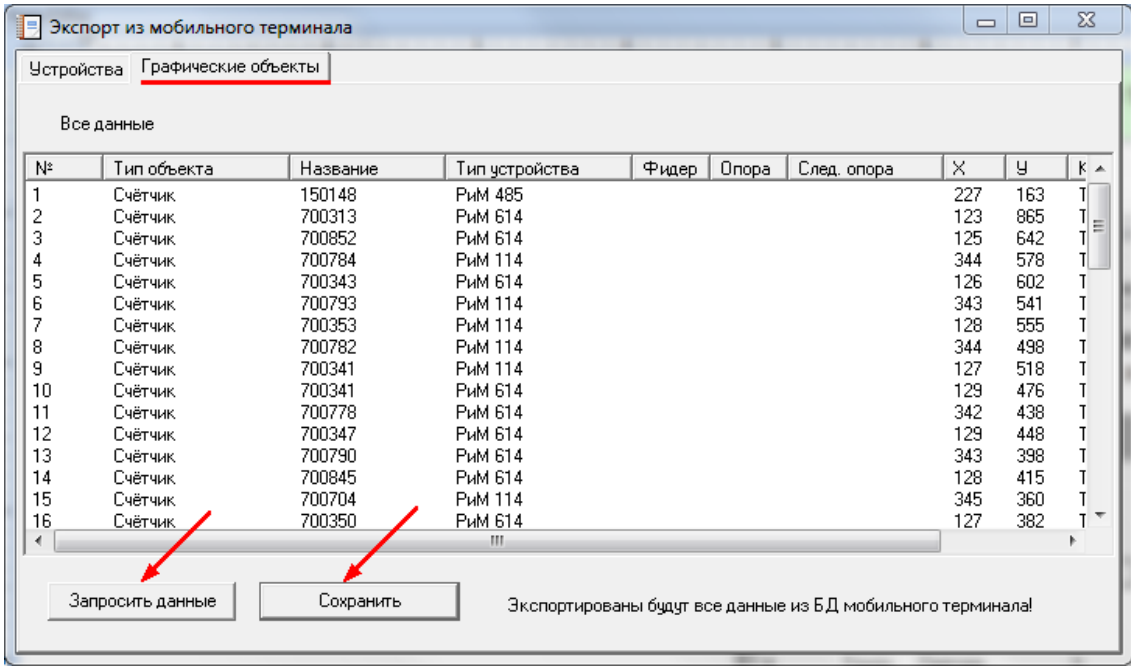
"

-2150 (

C:\Program Files\Rim\

-2150).

" " " (.
2.4.3).



.2.4.3.

(xls
jpeg)
" " " " -2150.
" " " " Excel" (
" " " " Excel").
" " ()"
" " (.2.4.4).

Загрузка данных

Точки учёта | Устройства и маршруты | Графические объекты | Показания

Город: Тип счётчика:

МКС: ТП:

Тип ДДМ: Фаза:

Колонка: Номер:

По порядку

☐ Использовать дополнительные параметры

Прибавить к полю ТП

ТП:

Прибавлять к названию дома

Прибавлять к названию квартиры

кв.

№	Город	Улица	Дом	Квартира	Номер	Тип	ДДМ	Фаза
1	Томск	Светлая	1		700313	РиМ 614	700126	А
2	Томск	Светлая	1		700313	РиМ 614	700313	В
3	Томск	Светлая	1		700313	РиМ 614	700130	С
4	Томск	Светлая	3		700125	РиМ 614	700129	А
5	Томск	Светлая	3		700125	РиМ 614	700125	В
6	Томск	Светлая	3		700125	РиМ 614	700138	С
7	Томск	Светлая	5		700140	РиМ 614	700137	А
8	Томск	Светлая	5		700140	РиМ 614	700139	В
9	Томск	Светлая	5		700140	РиМ 614	700140	С
10	Томск	Светлая	6		700792	РиМ 614	700785	А
11	Томск	Светлая	6		700792	РиМ 614	700798	В
12	Томск	Светлая	6		700792	РиМ 614	700792	С

Отменить | Удалить все строки | Сохранить | Загрузить (файл рим) | Загрузить (ИТ) | Загрузить | Сохранить

Таблица загружена!

.2.4.4.

-2150.

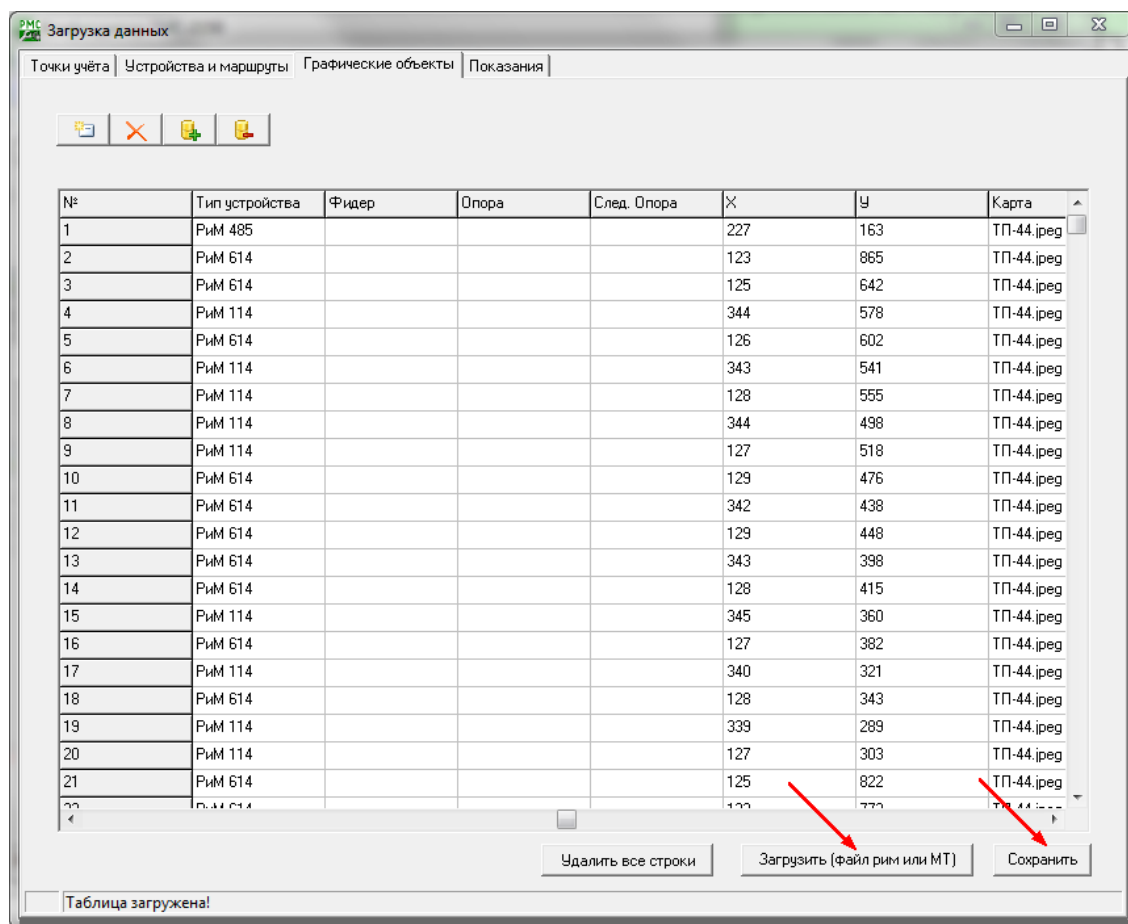
,

"

";

"

" (.2.4.5).



.2.4.5.

-2150.

3.

Gps-

40

2-3

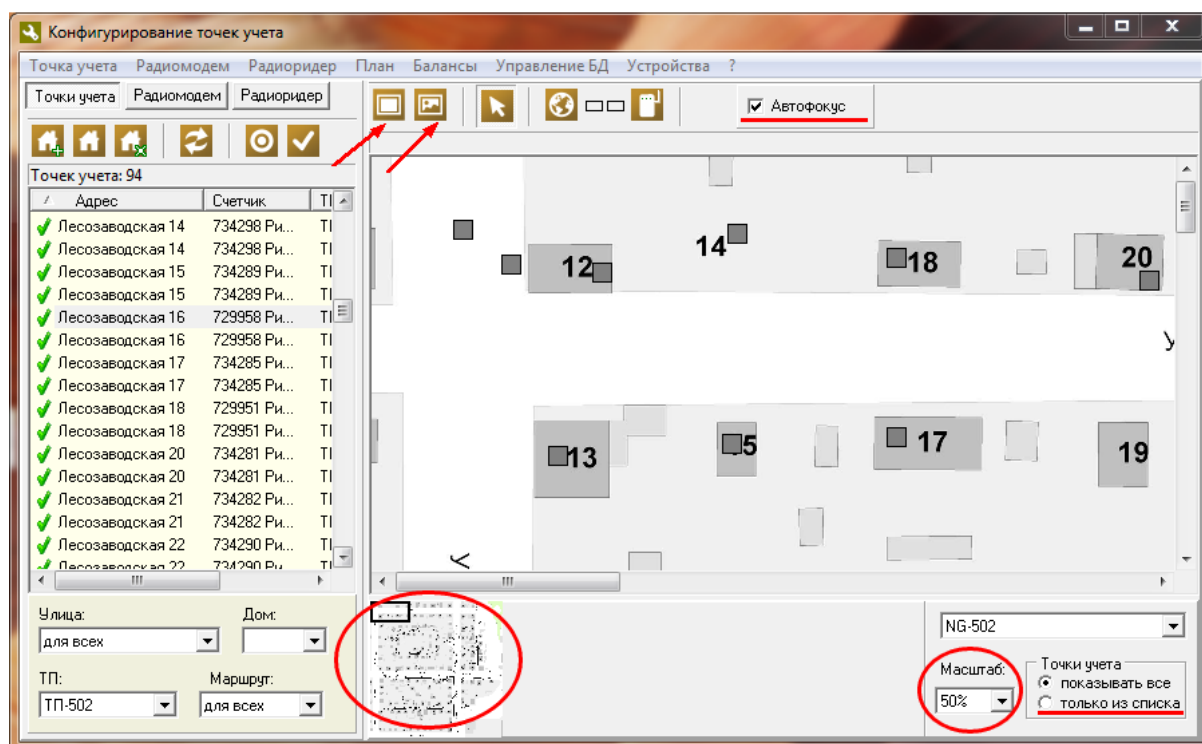
-2150

3.1.

" (.3.1.1),

(.3.1.1).

" (.3.1.1).



.3.1.1.

3.2.

GPS-

"

"

"

"

"

"

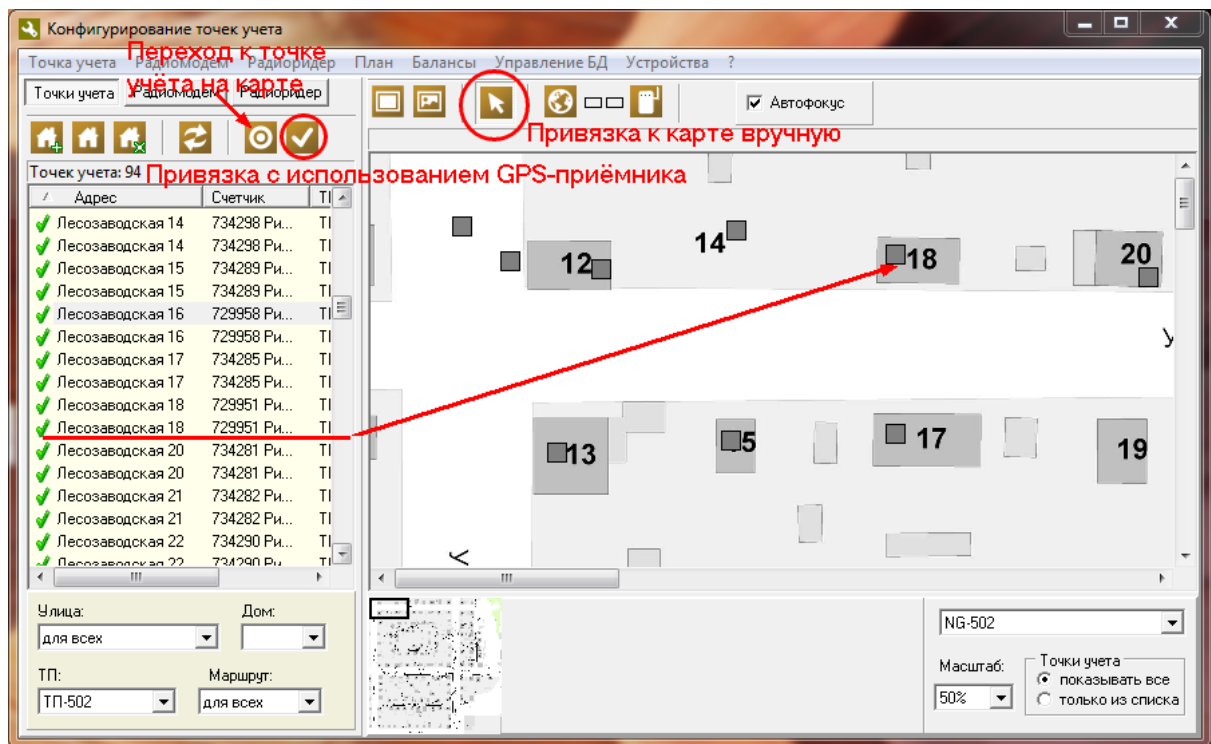
"

"

"

"

"



.3.2.1.

GPS-

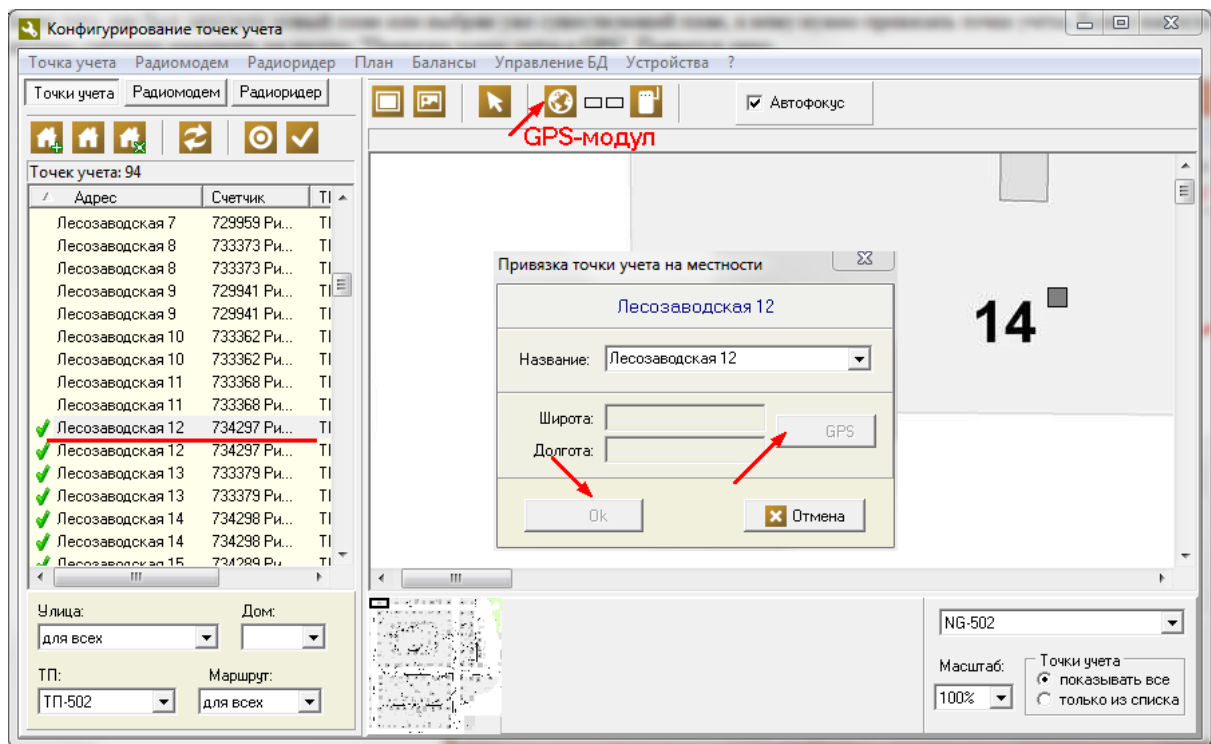
GPS" (.3.2.1),

"GPS",

GPS,

3.2.2,

" "



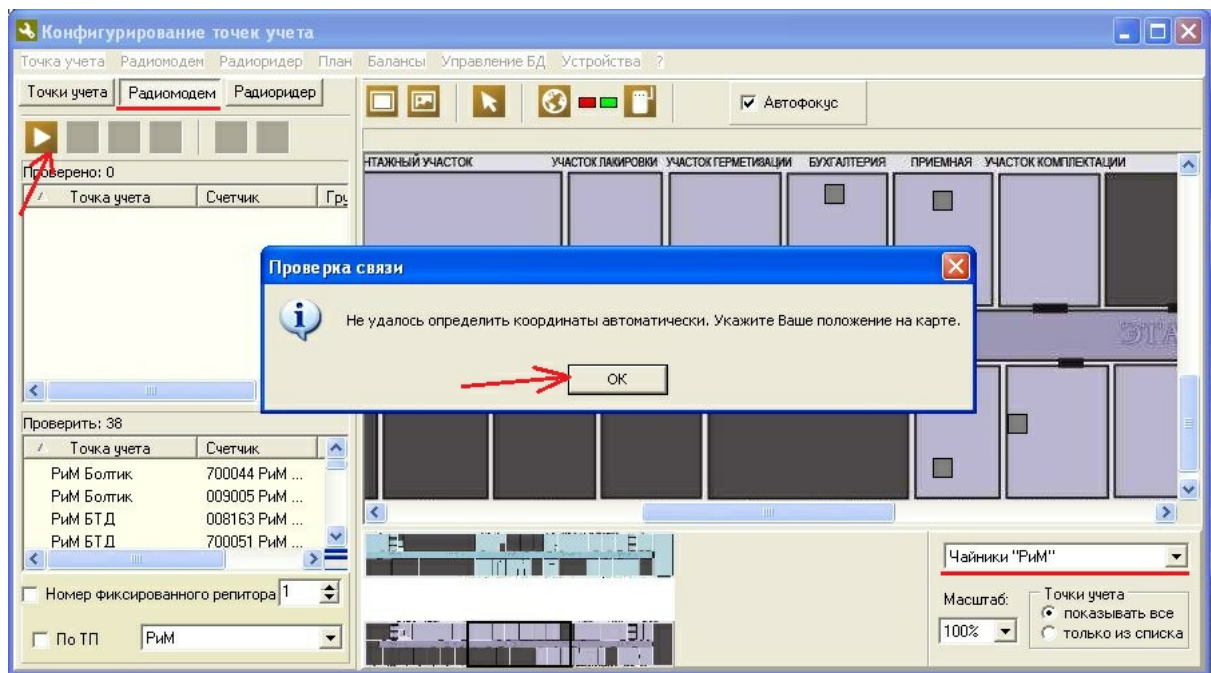
GPS-

3.3.

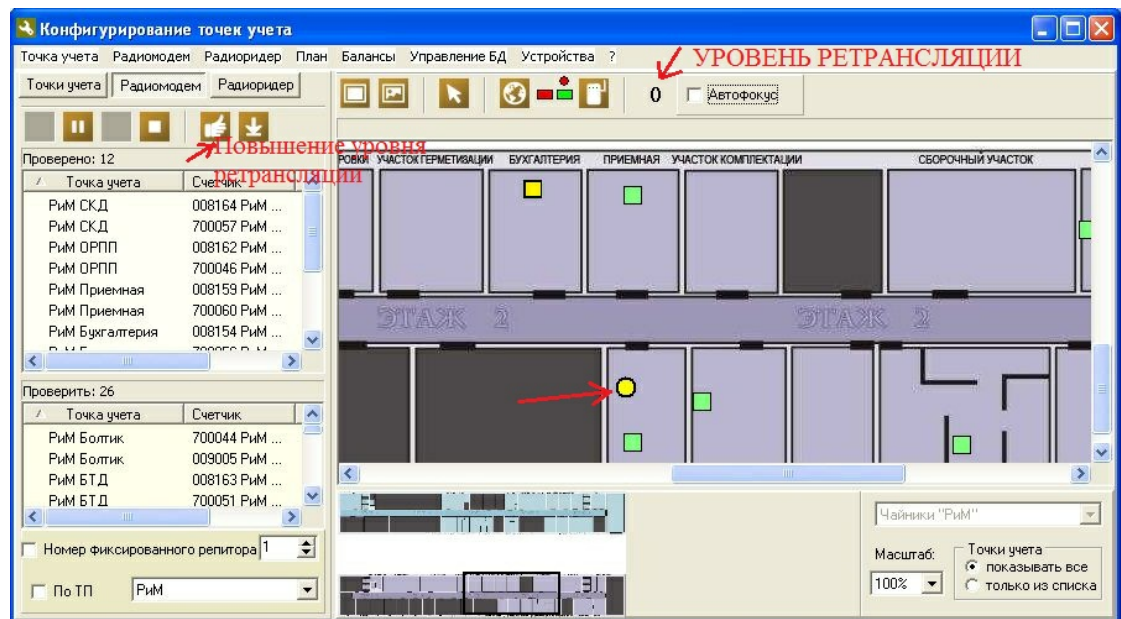
RFPLC

GP

(3.3.1) " "



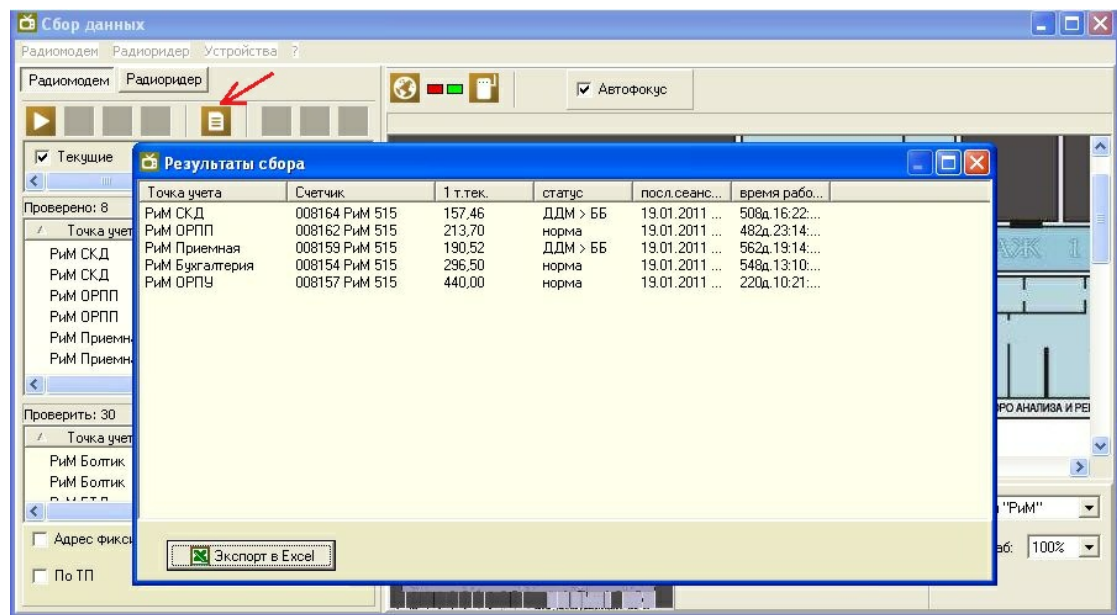
. 3.3.1.



. 3.3.2.

(.3.3.2).

(.3.3.3).



. 3.3.4. .

4. RFPLC

2150

– PLC),

(– RFPLC).

(– RF),

(,),

RFPLC. (

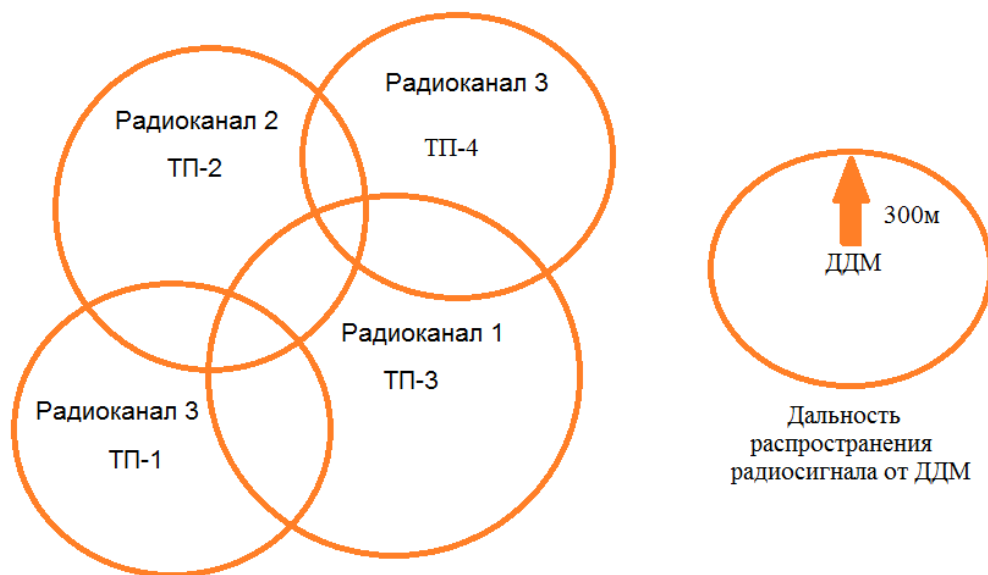
4 ,

4

-).

RF

, 1 8 (.4.1).



.4.1.

4.1.

RFPLC

с

«

»

2150

RFPLC

RFPLC.

240
PLC

255

0

RFPLC

"

"

"

RFPLC

"

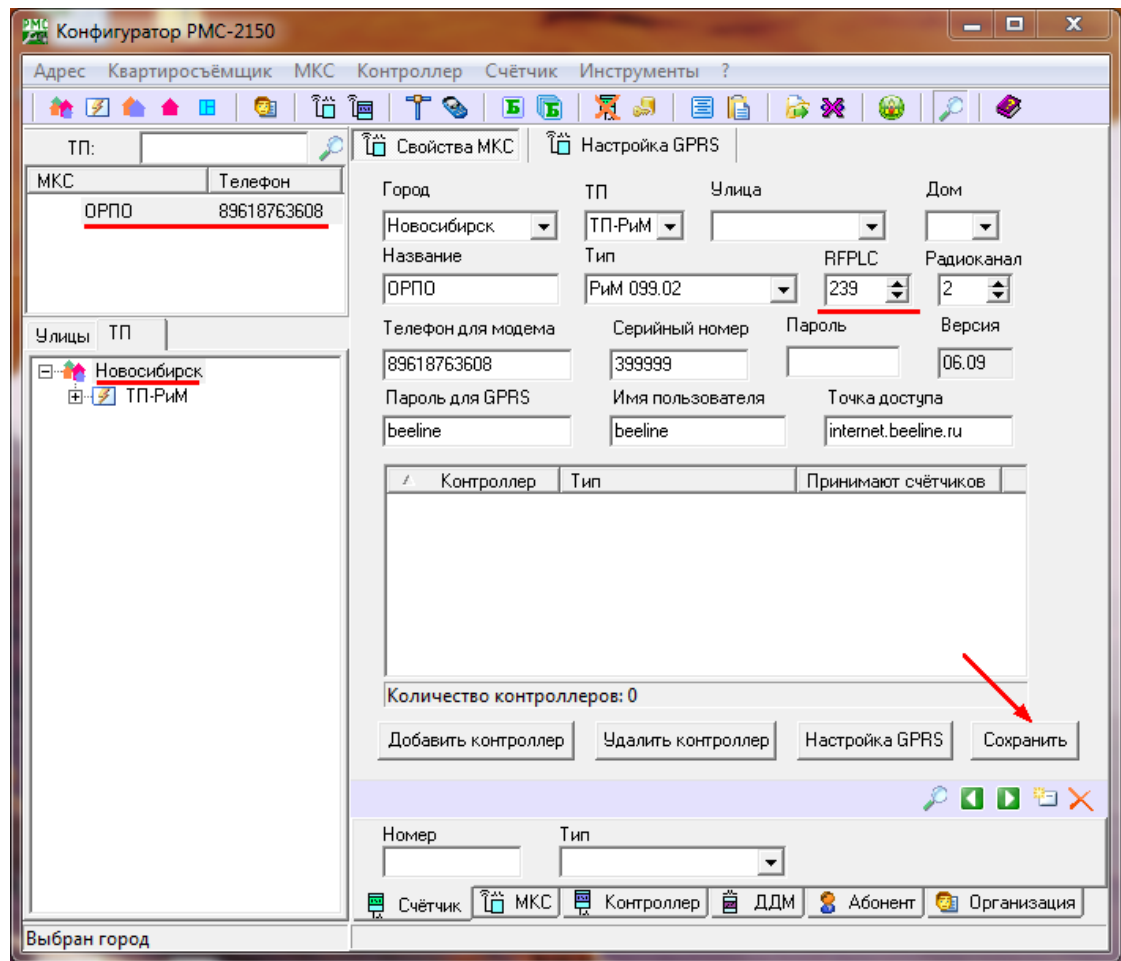
" (. 4.1.1).

RFPLC

RFPLC

(

).



. 4.1.1.

RFPLC

RFPLC

" " -2150.

"

"

,

,

(. 4.1.2).

1 255.

1 239 (

240

255
RFPLC

).

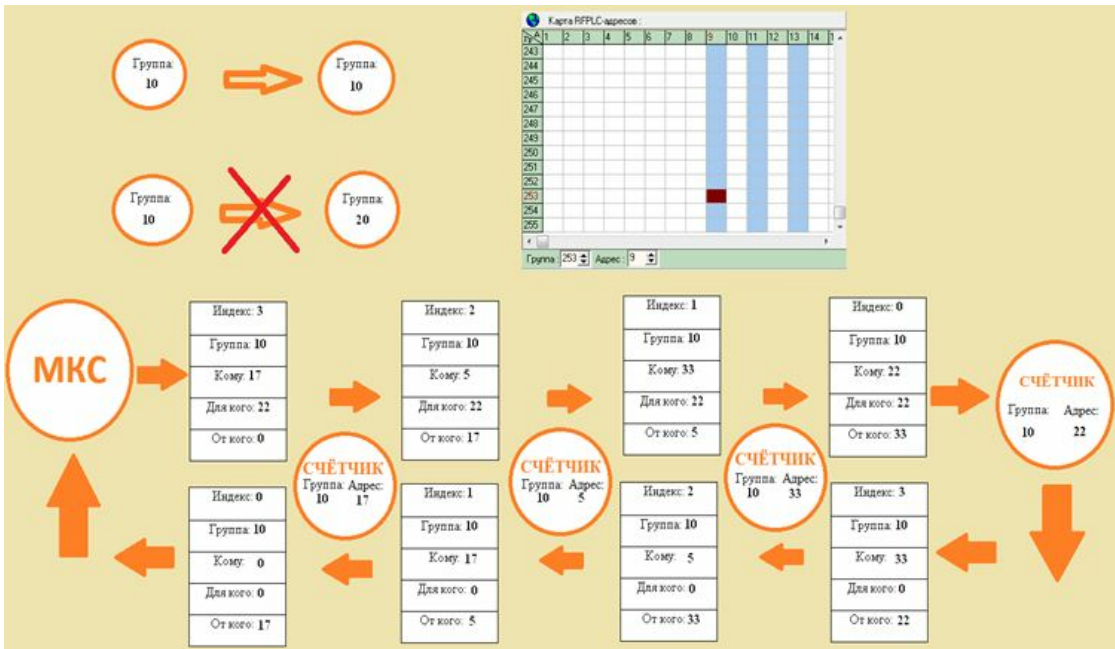
239,

,

2

1,

2.



4.1.2.

2150

586

109,

586

109.

-2150

XML

-2150,

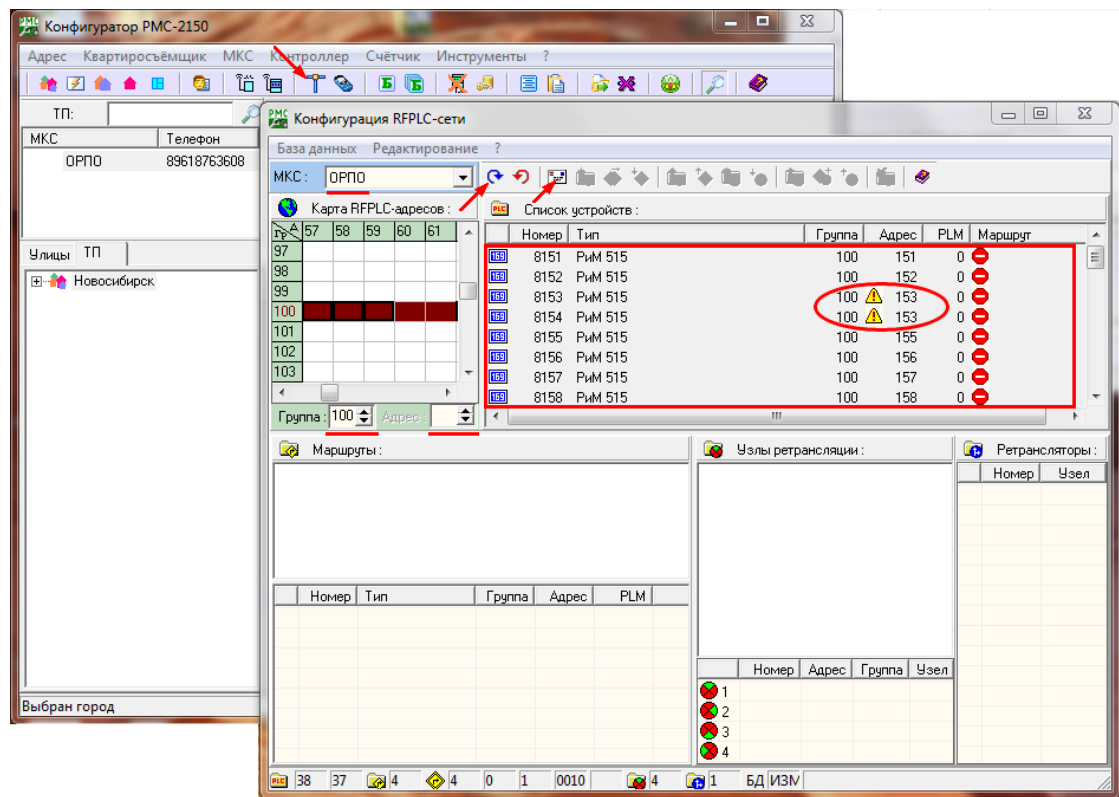
RFPLC-

" (. 4.1.3)
RFPLC,

CTRL SHIFT,
/ " (. 4.1.3).

RFPLC-

(. 4.1.3).



. 4.1.3.

-2150.

RFPLC

RFPLC

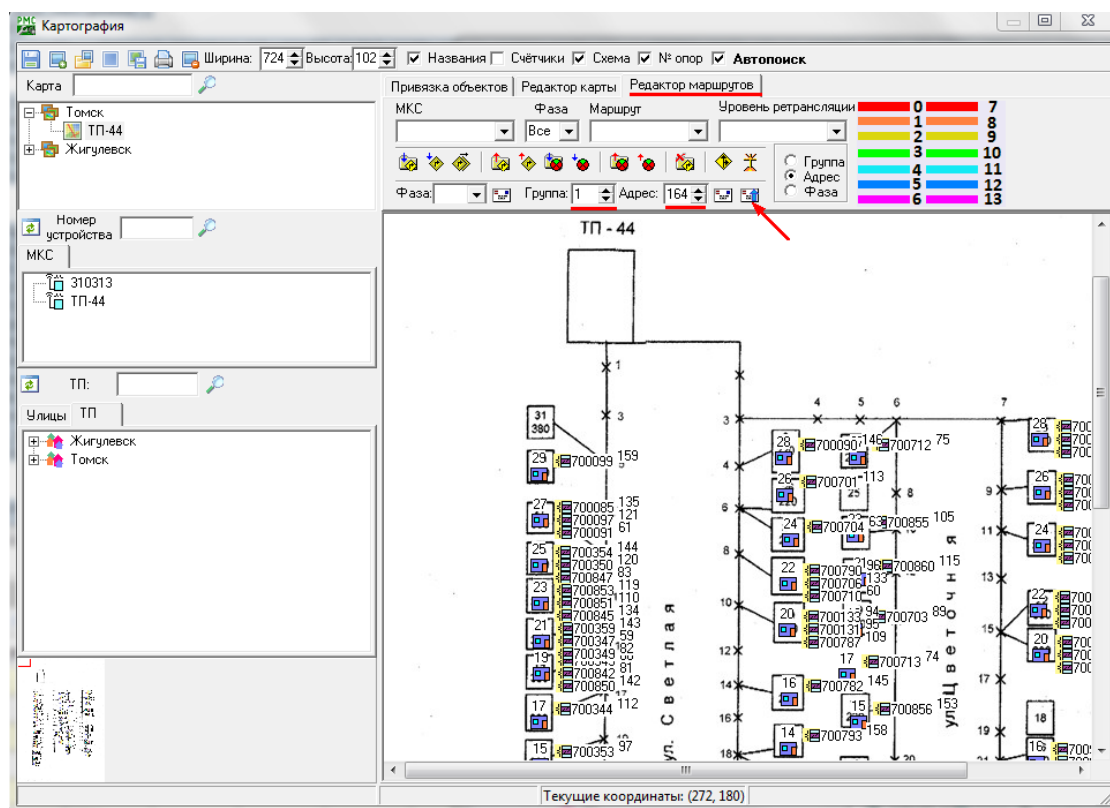
. 4.1.5).

-2150).

" (. 4.1.4).

239 (240 255

).



. 4.1.4.

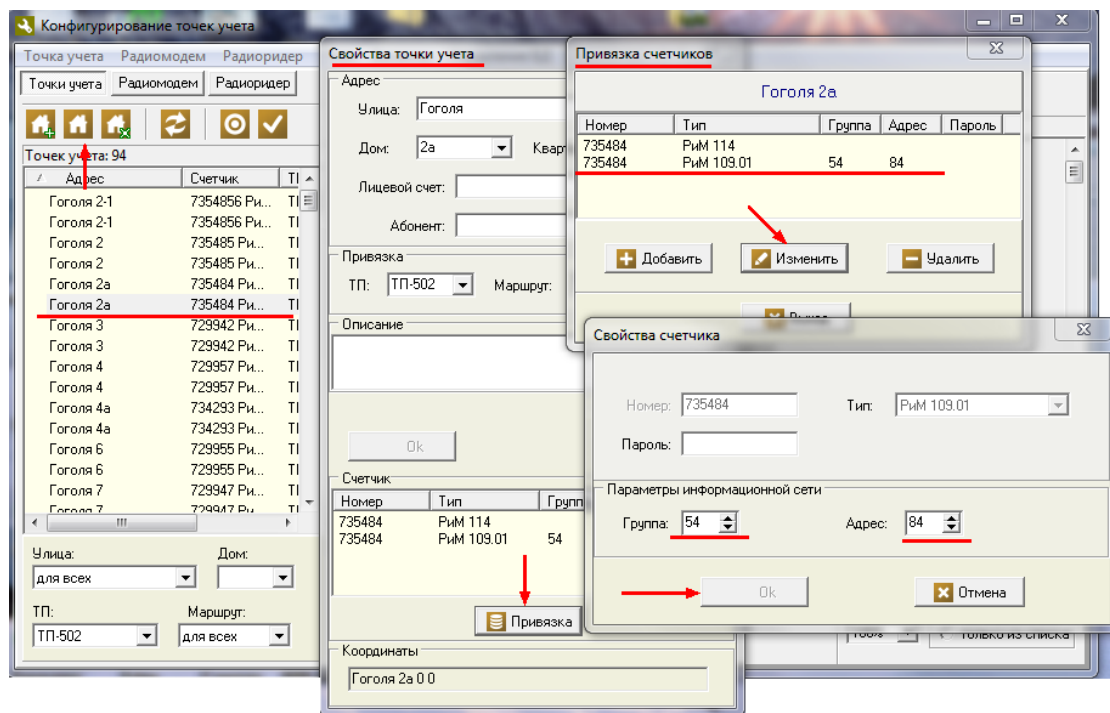
"

"

"

"

-2150.



. 4.1.5.

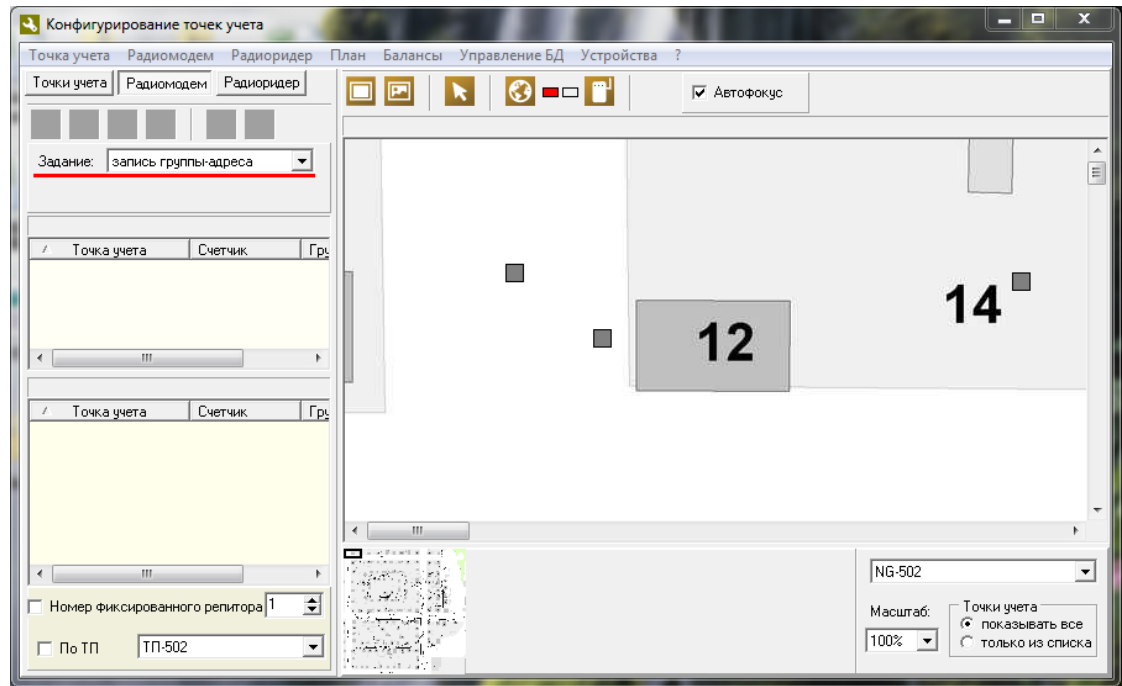
"

"

-2150.

" " " " (.4.1.6).

" "



. 4.1.6.

4.2.

, 8 , , ,

RF2,

" " 2150. ()

109.01

" PLC ()" (200) ().

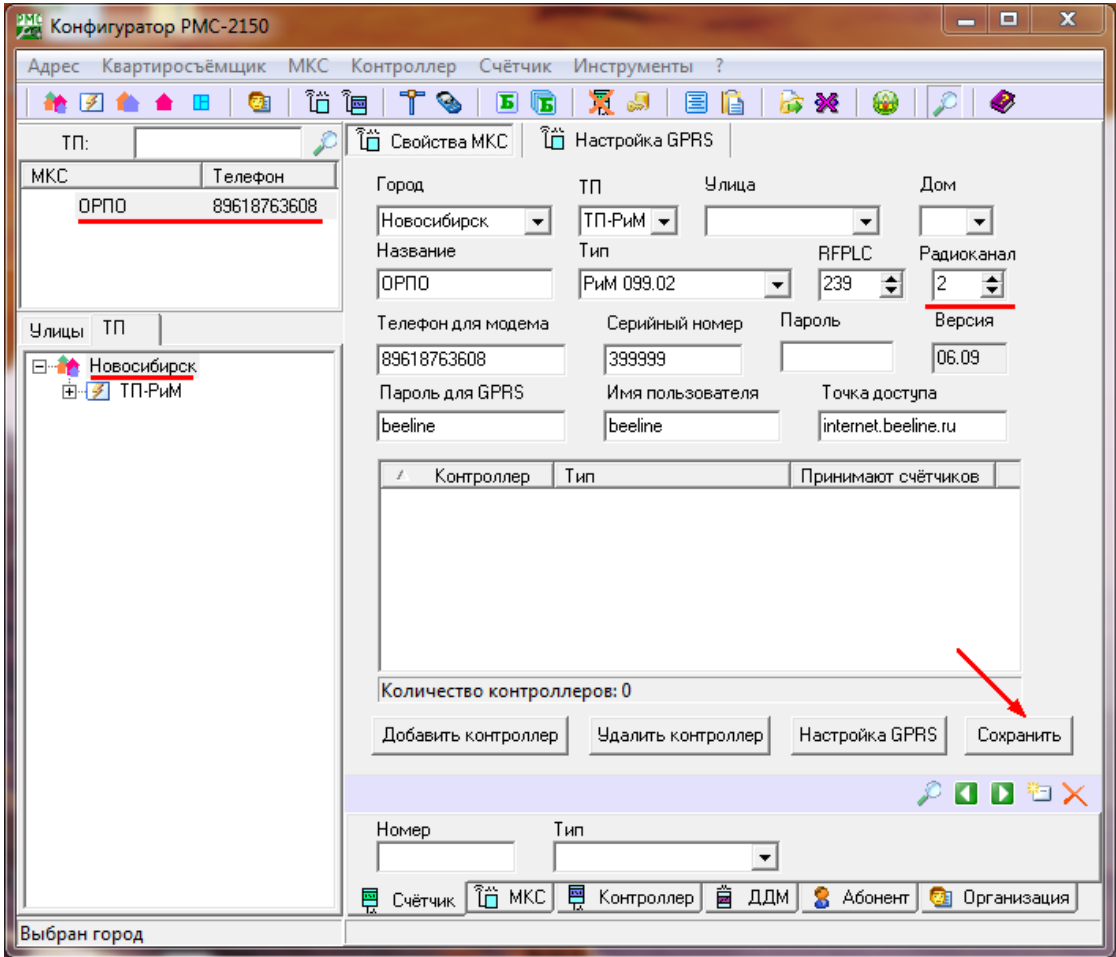
, , ,

(RF2)

" " " " ,

" " (. 4.2.1).

).



. 4.2.1.

,

,

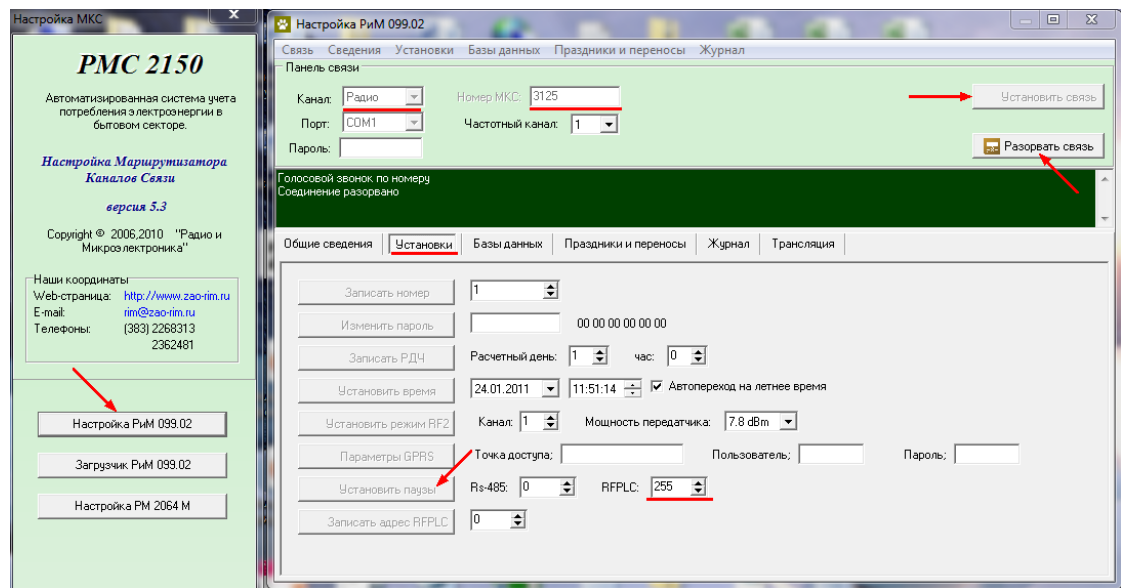
" "

" "

RFPLC RFPLC 255 (GSM .4.2.2).

0.

RFPLC



. 4.2.2.

RFPLC.

109.01

"

"

"

"

(.4.2.3).

"

"

,

"

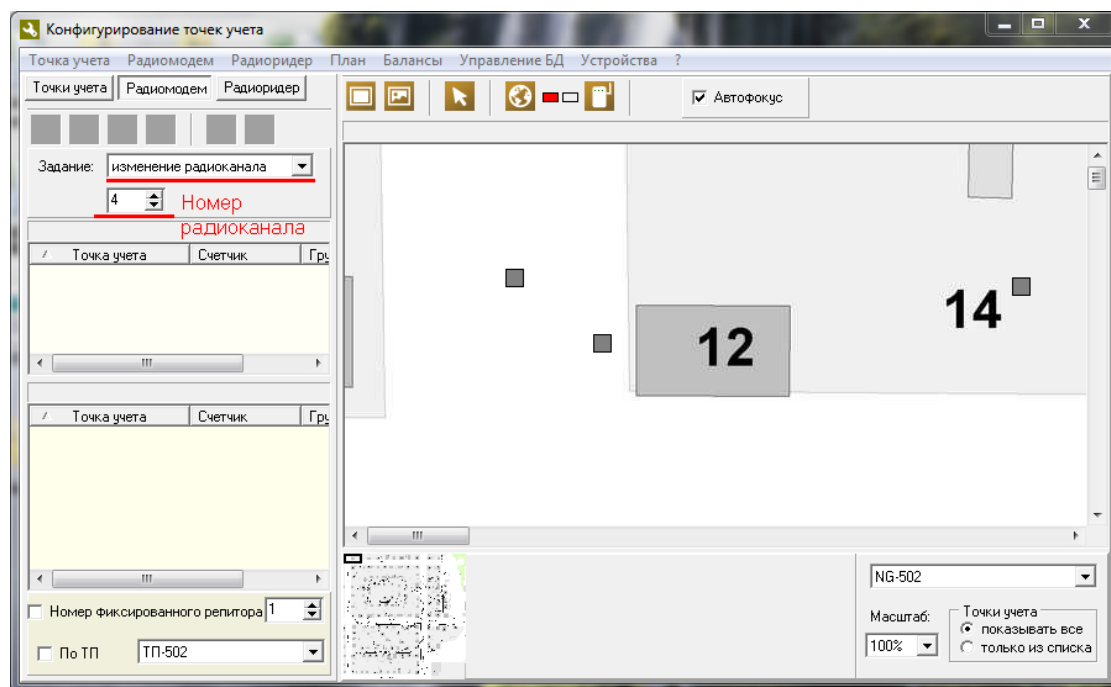
"

"

"

,

.



. 4.2.3.

109.01.

